

CITTADINO GmbH
Hammer Dorfstrasse 39
40221 Düsseldorf
Tel: +49 (0211) 90295-0
Fax: +49 (0211) 90295-20

QUICK-START-GUIDE

picturemachine® fast edit®



Mit picturemachine® fast edit® in 6 Schritten zum eigenen Digital Signage System.

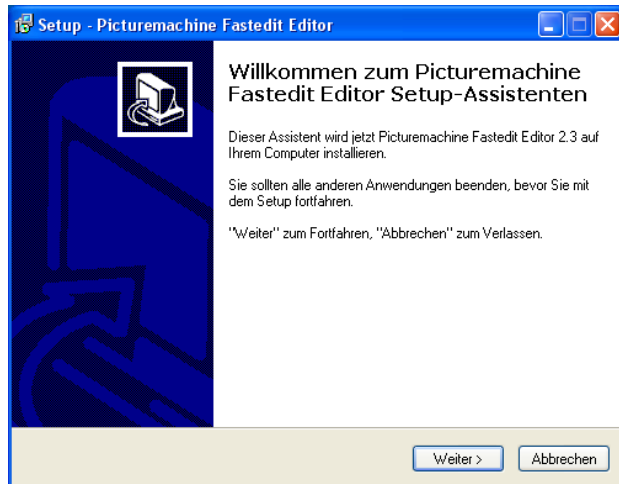
Eine ausführliche Installationsbeschreibung ist auf der Website www.picturemachine-fastedit.de als Download bereitgestellt. Dieser Quick-Start-Guide ist für erfahrene Benutzer der schnellste Weg zum eigenen Digital Signage System.

Das Editorprogramm der picturemachine® fast edit® Software dient zur Erstellung bzw. der Aktualisierung von multimedialen Inhalten, zur Steuerung des Ablaufs und der Verteilung an die verbundenen Player.

Der picturemachine® fast edit® Player dient zur automatischen Anzeige der mit dem picturemachine® fast edit® Editor erzeugten, redaktionell gestalteten Content-Projekten. Editor und Player befinden sich bei picturemachine® fast edit® auf einem System. Wollen Sie mehrere Displays über eine Editor-Software Lizenz betreiben, so bieten wir Ihnen mit der Standardversion von bei picturemachine® fast edit® eine einsteigerfreundliche Lösung an. Diese kostenpflichtige Software können Sie über den Fachhandel beziehen.

Schritt 1

Nach dem Download der picturemachine® fast edit® Software auf der Website www.picturemachine-fastedit.de starten Sie die Installation, durch Doppelklick auf die setup.exe Datei und folgen Sie dem picturemachine® fast edit® Setup Assistenten.



Schritt 2

Sobald die Installation erfolgreich abgeschlossen ist, starten Sie den picturemachine® fast edit® Editor per Doppelklick auf das bei der Installation erzeugte Desktop-Icon oder über das Startmenü Start/Programme/picturemachinefastedit/Editor/.

Schritt 3

Beim erstmaligen Start des picturemachine® fast edit® Editors, sehen Sie folgende Registrierungsmaske. Füllen Sie die Felder bitte vollständig aus, und bestätigen Sie ihre Eingaben.

Schritt 4

Ihre Daten werden in die Registrierungs-Datenbank übertragen und eine Bestätigung mit einem Aktivierungsschlüssel an das von Ihnen angegebene E-Mail-Konto versandt.

Übertragen Sie den in der E-Mail enthaltenen Aktivierungscode in die Registrierungs-maske und bestätigen Sie indem Sie auf „Weiter“ klicken.

Schritt 5

Die Installation des Players entspricht der Installation des Editors (siehe Schritt 1).

